

SD3E405DB-GNY-A-PV1

PTZ IP-видеокамера



WizSense

Линейка WizSense, разработанная Dahua Technology, включает в себя продукты и решения, в которых реализован искусственный интеллект на отдельном процессоре с алгоритмами глубокого обучения. WizSense делает акцент на распознавании таких классов объектов, как люди и транспорт, позволяя быстро реагировать именно на них. Благодаря передовым технологиям Dahua эта линейка предлагает интеллектуальные и вместе с тем простые и универсальные продукты и решения.

Обзор серии

TIOS (видеокамера «три-в-одном») сочетает в интеллектуальном и инновационном решении функции круглосуточного мониторинга, активного сдерживания и тревожной сигнализации в реальном времени с искусственным интеллектом. PTZ-видеокамеры TIOS поддерживают функции поворота и наклона, что значительно повышает эффективность наблюдения за важными объектами. Это не только экономит время, но и снижает издержки дистрибьюторов и монтажных организаций.

Функции

Широкий динамический диапазон

В видеокамере применяется одна из лучших в отрасли реализаций технологии расширения динамического диапазона, которая позволяет получать реалистичное изображение даже при сильной контрастности наблюдаемой сцены. Функция расширения динамического диапазона WDR эффективно обрабатывает яркие и темные участки изображения, обеспечивая высокое качество видео.

Активное сдерживание с сиреной и подсветкой

IP-видеокамера Dahua, оснащенная функцией активного сдерживания с сиреной и подсветкой, активирует звуковую и световую сигнализацию в случае тревоги и тем самым активно препятствует правонарушению и эффективно его предотвращает.

Интеллектуальная двойная подсветка

Технология интеллектуальной двойной подсветки, разработанная Dahua, использует умный алгоритм для обнаружения объектов. Обычно в темное время суток включена только ИК-подсветка, но, когда в зоне наблюдения появляется объект, включается подсветка видимого света, и видеокамера начинает передавать цветное видео, фиксируя важные события в цвете. Когда объект покидает зону наблюдения, подсветка видимого света гасится и снова включается ИК-подсветка, что эффективно снижает световое загрязнение.

- 4 Мп, КМОП-матрица 1/2.8"
- 5-кратное оптическое увеличение
- Максимальный видеопоток 4 Мп @ 25 к/с
- Встроенная ИК-подсветка, максимальная дальность 50 м
- Встроенная подсветка теплого спектра подсветки, максимальная дальность 30 м
- Детектор движения SMD 3.0
- Охрана периметра
- Детектор лиц
- 1 тревожный вход, 1 тревожный выход, 1 аудиовход, 1 аудиовыход
- Встроенный микрофон и громкоговоритель для двухсторонней аудиосвязи
- Питание 12 В (DC), PoE
- Класс защиты IP66
- Звуковая и световая сигнализация (красно-синяя подсветка)



Двухсторонняя аудиосвязь

Благодаря встроенному высокочувствительному микрофону и мощному громкоговорителю видеокамера позволяет реализовать двухстороннюю аудиосвязь через мобильное приложение.

Охрана периметра

Функция автоматически отфильтровывает ложные тревоги, вызванные животными, листвой, бликами и т.п. Для этого используется распознавание типов объектов, которые потенциально представляют интерес для системы видеонаблюдения. Значительно повышается точность тревог.

SMD

Благодаря алгоритмам глубокого обучения интеллектуальный детектор движения SMD отфильтровывает ложные тревоги, вызванные объектами, которые не представляют интереса. Он быстро распознает такие классы объектов, как люди и транспорт, реагируя на их появление в поле зрения.

Защита (IP66, грозозащита 6 кВ)

Класс защиты IP66, грозозащита 6 кВ, защита от перенапряжения и защита от переходного напряжения.

Технические характеристики

| | |
|---------------------------|--|
| Камера | |
| Матрица | 1/2.8" КМОП, 4 Мп |
| Эффективные пиксели (ГхВ) | 2560×1440 |
| ПЗУ | 128 Мбайт |
| ОЗУ | 512 Мбайт |
| Развертка | Прогрессивная |
| Электронный затвор | 1 с ~ 1/30000 с |
| Чувствительность | 0.005 лк (цвет, F1.6, 30 IRE) 0.0005 лк (ч/б, F1.6, 30 IRE) 0 лк (ИК-подсветка) |
| Сигнал / шум | ≥55 дБ |
| Дальность подсветки | ≤50 м (ИК-подсветка) ≤30 м (подсветка теплого спектра) |
| Управление подсветкой | Zoom Prio, авто, вручную |
| Модуль подсветки | 2 ИК-диода 2 светодиода теплого спектра 1 красный светодиод 1 синий светодиод |

| | | | | |
|-----------------------------------|---|------------|---------------|---------------|
| Объектив | | | | |
| Тип | Моторизованный вариофокальный | | | |
| Тип крепления | Встроенный | | | |
| Фокусное расстояние | 2.7 мм ~ 13.5 мм | | | |
| Диафрагма | F1.6 ~ F3 | | | |
| Поле зрения | Горизонталь: 94.9° ~ 30.1° Вертикаль: 51° ~ 17.1° Диагональ: 112.3° ~ 34.6° | | | |
| Оптическое увеличение | 5x | | | |
| Управление диафрагмой | Нет | | | |
| Управление фокусировкой | Авто, полуавто, вручную | | | |
| Минимальная дистанция фокусировки | 1.5 м | | | |
| Дистанция О.Н.Р.И. (DORI) | Обнаружение | Наблюдение | Распознавание | Идентификация |
| | Для фокусного расстояния 13.5 мм | | | |
| | 270 м | 106.6 м | 54 м | 27 м |

| | |
|-------------------------------------|---|
| PTZ | |
| Диапазон поворота и наклона | Поворот: 0° ~ 355° Наклон: -15° ~ 90° |
| Скорость ручного PTZ-управления | Поворот: 0.1°/с ~ 36°/с Наклон: 0.1°/с ~ 25.8°/с |
| Скорость перехода по предустановкам | Поворот: 35.7°/с Наклон: 27.1°/с |
| Предустановки | 300 |
| Возврат в последнее положение | Есть (при перезагрузке) |
| Действия при простое | Предустановка |

| | |
|-------------------------|------|
| Видеоаналитика | |
| Автоматическое слежение | Lite |

| | |
|------------------------------------|---|
| Профессиональная видеоаналитика | |
| Охрана периметра | Детектор пересечения линии, контроль зоны, контроль ограждений, детектор праздноватания, детектор оставленных предметов, детектор унесенных предметов, детектор быстрого движения, детектор парковки, детектор толпы; классификация на людей и транспорт; привязка для слежения |
| Интеллектуальный детектор движения | Есть |
| Обнаружение лиц | Детектор лиц, получение снимков лиц, оптимизация лиц, выделение лиц (лицо, 1" снимок), режимы отображения снимков (в реальном времени, оптимальный кадр) |

| | |
|-------------------------|---|
| Видео | |
| Сжатие видео | H.265, H.264 (Base, Main, High), MJPEG (на дополнительном потоке) |
| Оптимизированные кодеки | H.265+, H.264+ |

| | |
|-------------------------------|--|
| Частота кадров | Основной поток: 4М, 3М, 1080р, 960р, 720р @ 1 к/с ~ 25 к/с Дополнительный поток 1: D1, VGA, CIF @ 1 к/с ~ 25 к/с Дополнительный поток 2: 720р @ 1 к/с ~ 25 к/с |
| Количество потоков | 3 |
| Форматы кадра | 4М (2560×1440), 3М (2304×1296), 1080р (1920×1080), 960р (1280×960), 720р (1280×720), D1 (704×576), VGA (640×480), CIF (352×288) |
| Контроль видеопотока | CBR, VBR |
| Размер видеопотока | H.264: 96 Кбит/с ~ 14848 Кбит/с H.265: 38 Кбит/с ~ 8960 Кбит/с |
| Режим "день/ночь" | Переключение ИК-фильтра (авто, вручную) |
| Компенсация фоновой засветки | BLC, HLC |
| Широкий динамический диапазон | WDR (120 дБ) |
| Баланс белого | Авто, в помещении, уличный, автоподстройка, вручную, натриевая лампа, естественное освещение, уличное освещение |
| Усиление сигнала | Авто, вручную |
| Шумоподавление | 2D DNR, 3D DNR |
| Обнаружение движения | Есть |
| Зоны интереса (RoI) | Есть |
| Стабилизация изображения | Электронная |
| Функция "антипуган" | Электронная |
| Цифровое увеличение | 16x |
| Поворот изображения | 180° |

| | |
|--------------|--|
| Аудио | |
| Сжатие аудио | G.711a, G.711mu, G.726, MPEG2-Layer2, G.722.1, PCM |

| | |
|-----------------------|---|
| Сигнализация | |
| Тревожные события | Движение, закрытие объектива, тревога аудиодетектора, сбой сети, конфликт IP-адресов, изменение статуса SD-карты, заполнение SD-карты |
| Реакции на события | Снимок, предустановка, запись, тревожный выход, аудио, e-mail, сигнальная подсветка |
| Световая сигнализация | Красно-синяя сигнальная подсветка Длительность вспышек: 5 с ~ 30 с Частота вспышек: высокая, средняя, низкая |
| Звуковая сигнализация | 1 встроенная звуковая схема и можно импортировать 10 пользовательских звуковых схем Громкость звука: 0% ~ 100% Повтор: 1 ~ 10 |

| | |
|--------------------------------|---|
| Сеть | |
| Ethernet | RJ-45 (10 Мбит/с, 100 Мбит/с) |
| Протоколы | ARP, Bonjour, DDNS, DHCP, DNS, FTP, HTTP, HTTPS, ICMP, IGMP, IPv4, IPv6, NFS, NTP, PPPoE, QoS, RTCP, RTMP, RTP, RTSP, SMB, SMTP, SNMP, SSL, TCP/IP, UDP, UPnP, 802.1X |
| Совместимость | ONVIF (S, G, T), CGI, SDK, P2P |
| Трансляция потока | Одноадресная, многоадресная |
| Максимальное число подключений | 20 (суммарный поток 64 Мбит/с) |
| Периферийное хранение | MicroSD (≤512 Гбайт), FTP, SFTP, NAS |
| Веб-клиенты | Internet Explorer (версия 9 и выше), Google Chrome (версия 41 и выше), FireFox (версия 50 и выше), Safari (версия 10 и выше) |
| Клиенты | DMSS, DSS Pro |
| Мобильные клиенты | iOS, Android |

| | |
|--------------|--|
| Сертификация | |
| Сертификаты | EN 55032, EN 55024, EN 50130-4 (ЭМС ЕС) 47 CFR FCC Part15, Subpart B, ANSI C63.4:2014 (ЭМС FCC) |

| | |
|------------------|---|
| Интерфейсы | |
| Аудиовыходы | 1 линейный (провода), 1 (встроенный микрофон) Не работают одновременно |
| Аудиовыходы | 1 линейный (провода), 1 (встроенный громкоговоритель) Не работают одновременно |
| Тревожные входы | 1 |
| Тревожные выходы | 1 |

| | |
|----------------|-------------------------------------|
| Электропитание | |
| Питание | 12 В (DC) ±10%, 2 А; PoE+ (802.3at) |

| | |
|-----------------------|---|
| Потребляемая мощность | Базовая: 4.5 Вт Максимальная (подсветка, PTZ-управление, громкоговоритель, подогрев стекла): 15 Вт |
| Условия эксплуатации | |
| Рабочая температура | -30°C ~ +60°C |
| Рабочая влажность | ≤95% |
| Защита | IP66, грозозащита 6 кВ, защита от перенапряжения, защита от переходного напряжения |
| Физические параметры | |
| Размеры | 142.6 мм × 140 мм × 236.1 мм |
| Масса | Нетто: 1.5 кг Брутто: 2.1 кг |

| Информация для заказа | | |
|-----------------------|------------------------|--|
| Тип | Артикул | Описание |
| PTZ IP-видеокамера | DH-SD3E405DB-GNY-A-PV1 | PTZ IP-видеокамера WizSense TIOC с разрешением 4 Мп и 5-кратным оптическим увеличением |
| Аксессуары | DC12V/2A | Блок питания |
| | PFA121 | Монтажная коробка |
| | PFA152-E | Крепление на столб |
| | PFM900-E | Контрольно-монтажный тестер |
| | TF-P100 | Карта памяти MicroSD |

Аксессуары

Опционально



DC12V/2A
Блок питания



PFA121
Монтажная коробка



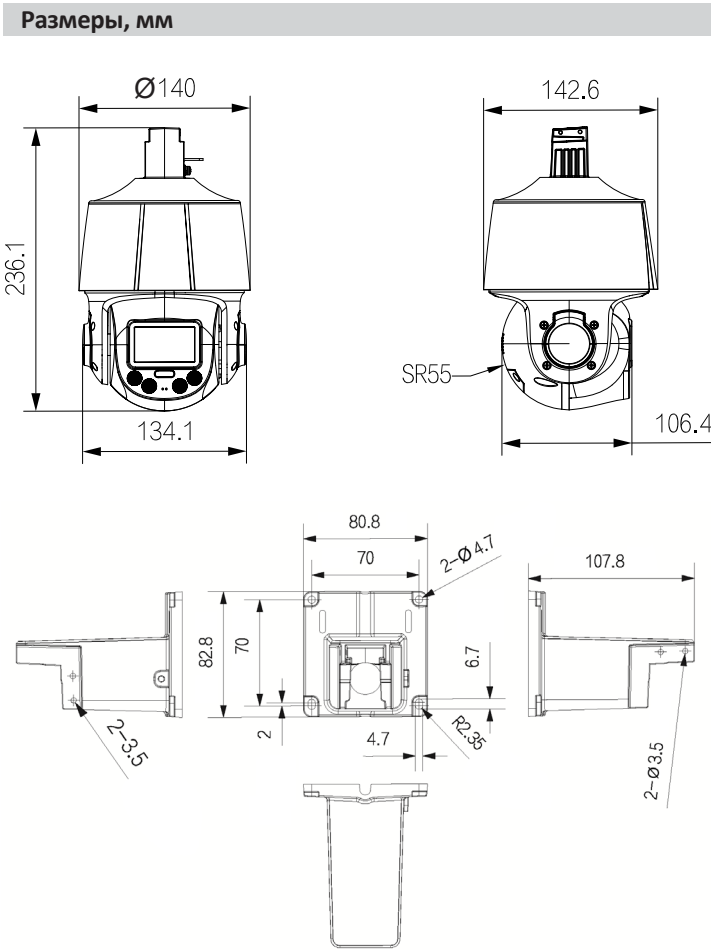
PFA152-E
Крепление на столб

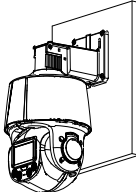
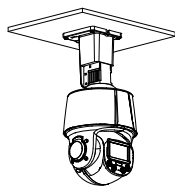
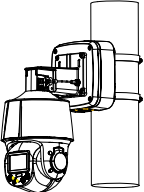


PFM900-E
Контрольно-монтажный тестер



TF-P100
Карта памяти MicroSD



| Монтаж на стену | Монтаж на потолок | Монтаж на столб |
|---|---|---|
|  |  |  |